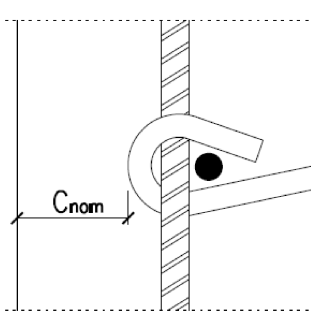


← **Nezamyslice**      **Olomouc hl.n.** →



BETONY BUDOU PROVEDENY DLE ČSN EN 206+A2, ČSN P 73 2402 A TKP S

PŘESNÉ SPECIFIKACE POUŽITÝCH BETONU VIZ TECHNICKÁ ZPRÁVA, KAP. 9.4

- PRŮMĚR PRUTU $D \leq 16$ mm	MIN.	4D
- PRŮMĚR PRUTU $D > 16$ mm	MIN.	7D



**Olomouc hl.n.** ➔

Název stavby/akce:	<b>Prostá rekonstrukce v úseku Olomouc - Blatec - projekt mostních objektů</b>			Označení investora:	
Název části:	Dokumentace objektů			Zakázka:	<b>24SOM007</b>
Název objektu/dílní části:	<b>Most v km 94,406</b>			Označení části:	<b>D</b>
				Objekt / Skupina objektů	
				řada	úsek /části/ podobjekt
				<b>S002.2</b>	
Název přílohy:	Výzůtz říms - krajní			Dílní část:	Typ: Číslo přílohy:
Název dílní části přílohy:				<b>D.1.2</b>	<b>009.2</b>
Odpovědný projektant:	Zpracovatel přílohy:	Měřítko:	1:25	Stupeň dokumentace:	<b>PDSP</b>
Ing. Ivan Šir	Vojtěch Mitterko	Formáty:	8 x A4	Smluvní datum zpracování:	<b>30.11.2024</b>
Kraj:	Katastrální území:	TUDU:			
Olomoucký	viz textová část	220114			
Označení investora:	Stupeň dokumentace - část:	Objekt:		Podoba:	Příloha: Revize:
(Prostředí pro další informace)					